
YG-03392 - PIŁA DO MIĘSA I KOŚCI

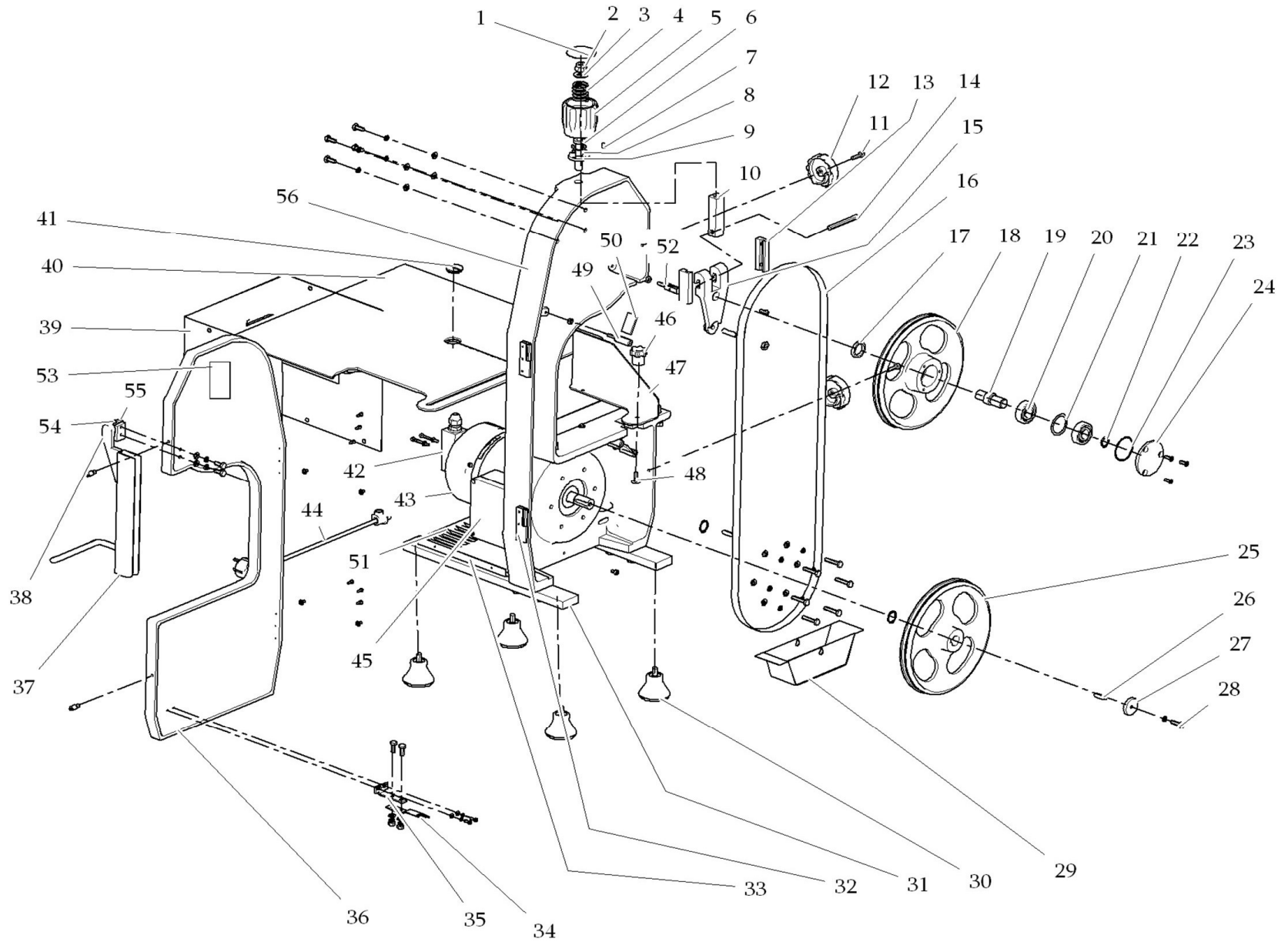


TOYA S.A.

AKTUALIZACJA: 28 MAJA 2021

W wyniku ciągłego rozwoju produktów, TOYA S.A. zastrzega sobie prawo do dokonywania zmian konstrukcyjnych i technologicznych w produkcie bez uprzedniego informowania.

Rysunek złożeniowy





Lista części zamiennych

NO	NR SAP	PART NAME	NAZWA
1	ZG03392-01	COVER (SS)	
2	ZG03392-02	PREVAILING TORQUE NUT M12 (NON-METALLIC INSERT)	
3	ZG03392-03	GASKET ϕ 12	
4	ZG03392-04	COMPRESSION SPRING	
5	ZG03392-05	ADJUSTING HANDLE (AC7A)	
1-9	ZG03392-05A	ADJUSTING HANDLE ASS	POKRĘTŁO REGULACJI
6	ZG03392-06	SCREW GUIDE (SS)	
7	ZG03392-07	BOND 4*9	
8	ZG03392-08	STEEL BALL ϕ 6	
9	ZG03392-09	END COVER (STAINLESS STEEL)	
10	ZG03392-10	SCREW SLEEVE (45# ZINC PLATED)	
11	ZG03392-11	M6*20 SS SCREW	
12	ZG03392-12	KNOB PA66	POKRĘTŁO
13	ZG03392-13	GUIDE BOARD (ALUMINUM PROFILE)	
14	ZG03392-14	SMALL SHAFT (SS)	
15	ZG03392-15	SLIDER (DIE CASTING ALUMINUM)	
16	ZG03392-16	SAW BELT	OSTRZE
17	ZG03392-17	ONE-WAY RUBBER SEALING GASKET (22*30*4.6)	
18	ZG03392-18	PULLEY (1) STAINLESS STEEL	KOŁO PASOWE
19	ZG03392-19	CAMSHAFT (SS)	
20	ZG03392-20	SHAFT 6203	
21	ZG03392-21	GASKET (45#)	
22	ZG03392-22	CIRCLIPS FOR SHAFT ϕ 17	
23	ZG03392-23	"O" SHAPE GASKET	
24	ZG03392-24	GLAND1 (PROFILE ALUMINUM)	
25	ZG03392-25	PULLEY(2) (SS)	KOŁO PASOWE
26	ZG03392-26	BOND 6*25	
27	ZG03392-27	CIRCLIPS FOR SHAFT END	
28	ZG03392-28	M6*20 SS HEXAGONAL SCREW	
29	ZG03392-29	MEAT CONTAINER (SS)	
30	ZG03392-30	FOOT	
31	ZG03392-31	BOTTOM BOARD (ALUMINUM PROFILE)	
32	ZG03392-32	HINGE (SS)	
33	ZG03392-33	ANGEL STEEL/ANGLE STEEL 1 (SS)	
34	ZG03392-34	BENDING BOARD (SS)	
35	ZG03392-35	ANGLE IRON (SS)	
36	ZG03392-36	DOOR COVER (AC7A)	
37	ZG03392-37	SAW PROTECTING GROOVE (WELDING SS)	
38	ZG03392-38	ROTATING SHAFT SEAT (PROFILE ALUMINUM)	
39	ZG03392-39	MOTOR COVER (STAINLESS STEEL)	
40	ZG03392-40	TABLE (WELDING SS)	
41	ZG03392-41	PROTECTING PLUG (SS)	
42	ZG03392-42	DOOR-OPENING POWER OFF SWITCH (QKS8)	
43	ZG03392-43	MOTOR 750W	SILNIK
44	ZG03392-44	POWER WIRE	
45	ZG03392-45	ELECTRICAL BOX (WITH CONTACTER)	
46	ZG03392-46	HANDLE (PLASTIC)	
47	ZG03392-47	LIMIT BOARD (WELDING SS)	
48	ZG03392-48	PREVAILING TORQUE NUT (SS)	
49	ZG03392-49	SCRAPER SEAT (SS)	
50	ZG03392-50	SCRAPER (PA6)	
51	ZG03392-51	BOARD (ZINC PLATED BOARD)	
52	ZG03392-52	GUIDE SHAFT (S/S)	
53	ZG03392-53	SWITCH (HY57)	
54	ZG03392-54	SAW PROTECTING GROOVE (AL)	
55	ZG03392-55	ROTATING SHAFT (S/S)	
56	ZG03392-56	BODY	



Parametry techniczne

Parametr	Jednostka miary	Wartość
Numer katalogowy		YG-03392
Napięcie znamionowe	[V~]	220 - 240
Częstotliwość znamionowa	[Hz]	50/60
Moc znamionowa	[W]	750
Klasa izolacji		I
Prędkość cięcia	[min ⁻¹]	1400
Stopień ochrony		IP25
Grubość cięcia	[mm]	3 - 180
Długość piły taśmowej	[mm]	1650
Szerokość piły taśmowej	[mm]	16
Grubość piły taśmowej	[mm]	0,5
Maks. wysokość ciętego produktu	[mm]	245
Wymiary stołika roboczego	[mm]	437 x 465
Masa netto	[kg]	39
Poziom hałasu		
ciśnienie akustyczne $L_{pA} \pm K$ (bez obciąż./ pod obciąż.)	[dB(A)]	75 ± 3 / 90 ± 3
moc akustyczna $L_{wA} \pm K$ (bez obciąż./ pod obciąż.)	[dB(A)]	95 ± 3 / 103 ± 3

Schemat elektryczny

